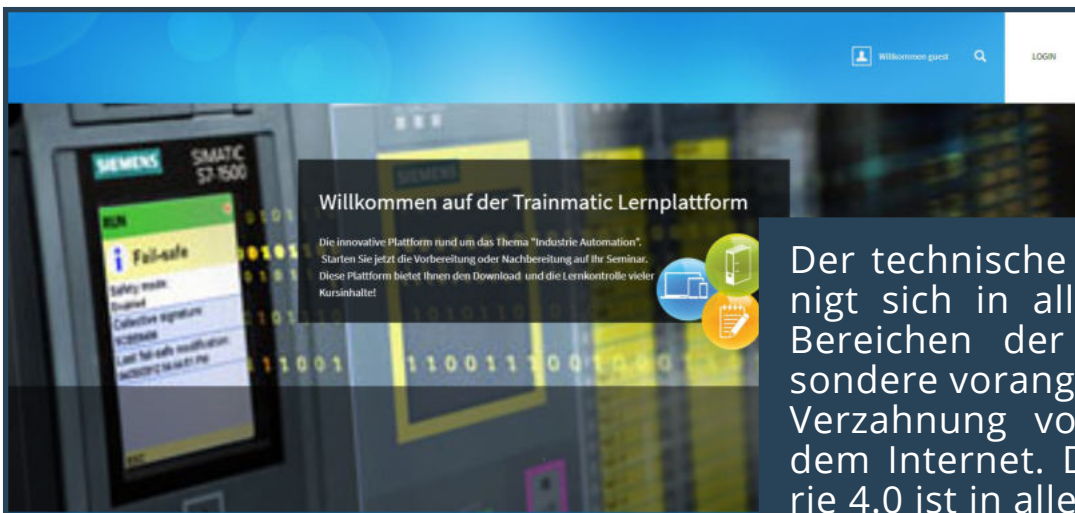


DER TRAINMATIC LERN-SERVER QUICK-TOUR



Der technische Wandel beschleunigt sich in allen Branchen und Bereichen der Industrie. Insbesondere vorangetrieben durch die Verzahnung von Maschinen mit dem Internet. Der Begriff Industrie 4.0 ist in aller Munde. Haben Sie schon an innovative Lernformen gedacht?



Nachhaltige Qualifizierung

Im Schulungsbereich bieten wir unseren Kunden einen hohen Nutzen in der nachhaltigen Qualifizierung Ihrer Mitarbeiter.



Aufarbeitung von Inhalten

Im Projektgeschäft bietet das System einen unschlagbaren Vorteil durch strukturierte Aufarbeitung von komplexen Inhalten.



Einmalig auf dem Markt

Das System bietet als einziges LMS auf dem Markt eine gängige Schnittstelle zu VM-PCs und kann so z.B. für jeden Benutzer beliebige Software auf dem VM-PC starten. (TIA Portal, etc.)

Das System besteht aus drei Hierarchie-Ebenen für die Strukturierung von Wissen.



01

01

LERN-KLASSE
BESTEHT AUS MEHREREN
KURSEN



02

02

KURS
BESTEHT AUS MEHREREN
LERNEINHEITEN



03

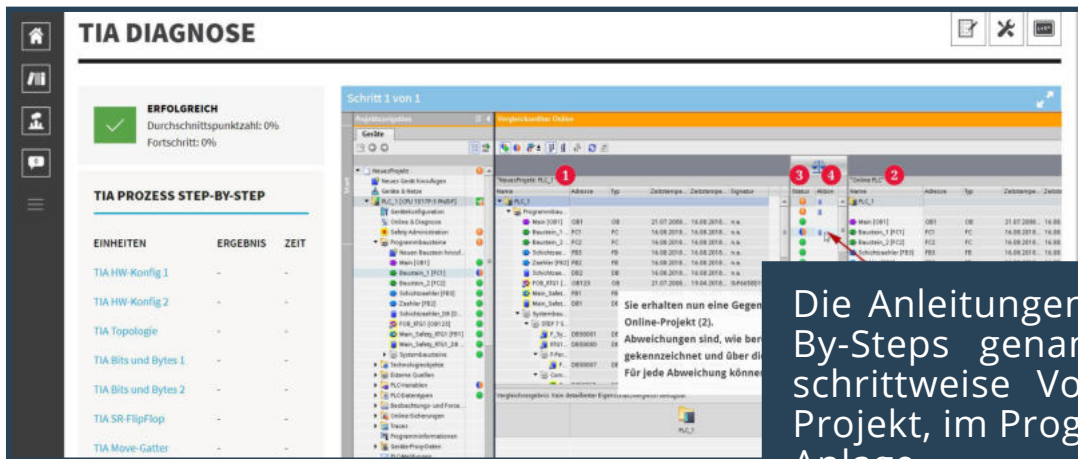
03

LERNEINHEITEN
BESTEHEN AUS BELIEBIGEN
INHALTEN UND QUIZ-
FRAGEN



Der Benutzer wird mit Hilfe von Folien durch die Lerneinheit geleitet. Auf den Folien werden die Inhalte anschaulich dargestellt.

Die Inhalte werden gemeinsam mit dem Kunden besprochen und erstellt.



Die Anleitungen, im System Step-By-Steps genannt, erklären das schrittweise Vorgehen direkt im Projekt, im Programm oder an der Anlage.



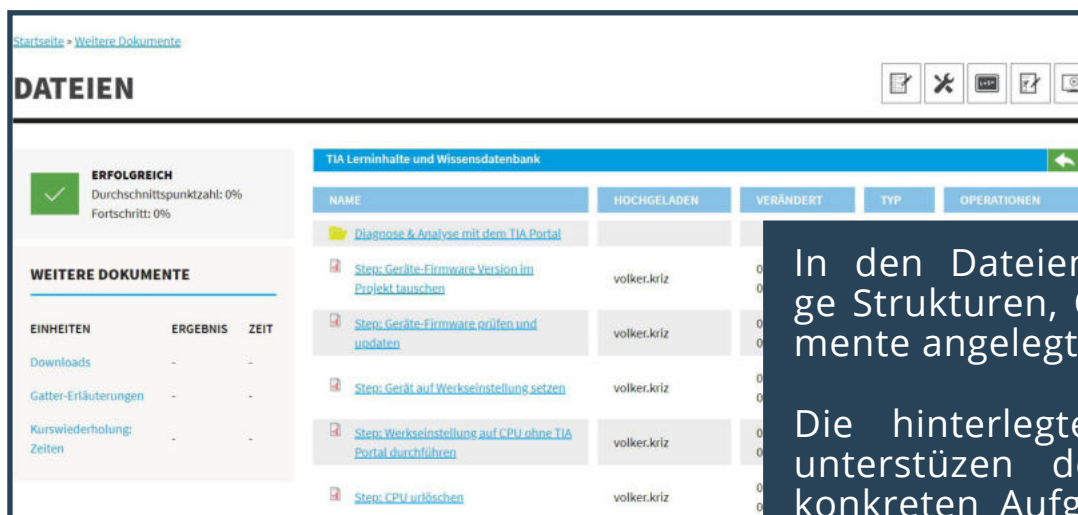
Hochverfügbares Wissen

Die Programmierung einer neuen Bauteilkontrolle, das Anlegen einer Prodiag-Meldung, die Beschaltung von Standard-Bausteinen sind gute Beispiele, wo eine konkrete Anleitung helfen kann, die nötigen Informationen auch noch nach längerer Zeit erneut abzurufen.



Unterstützender Mehrwert

Step-by-Step Anleitungen aus verschiedenen Bereichen und Themen unterstützen insbesondere bei der Inbetriebnahme und Instandhaltung. Ein großer Pool von Anleitungen schafft einen Mehrwert für die Lieferanten und Mitarbeiter.



In den Dateien können beliebige Strukturen, Ordner und Dokumente angelegt werden.

Die hinterlegten Informationen unterstützen den Benutzer bei konkreten Aufgaben oder in seinem Lernprozess.



Zugriff auf verschiedene Dateien

Für den Benutzer können hier z.B. Übungen, Programmierstandards, Anleitungen und Best-Practice-Unterlagen für die Fehlersuche bereitgestellt werden.

Das Wissen kann in Form von Selbsttests oder Abschlusstests mit Bewertung abgefragt werden.

Der Parameter "FrPos" bedeutet: FreigabePositiv und wird nur im Tippbetrieb des MDX benötigt.

Wahr Falsch

Du hast 0 von 1 Punkten erreicht.

0/1

Lösung anzeigen

Wiederholen

TRUE/FALSE-Fragen:

Bei True/False-Fragen beantwortet der Benutzer eine konkrete Aussage mit „wahr“ oder „falsch“. (hier: Frage nach Baustein-Parametern)

Multiple-Choice:

Antwort-Wahl-Verfahren, bei dem für eine Aussage oder Frage mehrere vorformulierte Antworten zur Auswahl stehen

Welche Aussage ist korrekt?

SCL steht für Structured Control Language

SCL steht für Super Control Language

SCL steht für Siemens Code Language

1/1

Ordnen Sie die Bausteine der Funktion zu!

Busposi



Drag & Drop:

Der Benutzer muss eine Zu- bzw. Einordnung von Elementen vornehmen.

Wichtigsten Schlüssel-Wörter

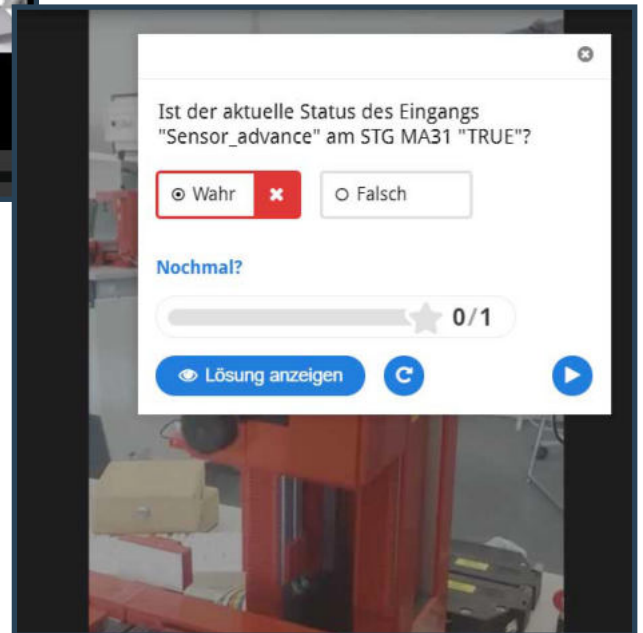
Erweiterten Buspositionierung mit 6PD angesteuert werden.

2/3

Wortmarkierungen:

In dieser Quizform müssen die essentiellen Schlüsselwörter zu einem abgegrenzten Thema markiert werden.

Interaktive Videos werden an bestimmten Stellen unterbrochen und eine Frage muss/kann beantwortet werden.



Trade-Off: Hohe Veranschaulichung

Obwohl der Aufwand für die Erstellung von Videos sehr hoch ist, gilt dies statistisch als eine der erfolgreichsten Arten um Prozesse verständlich und anschaulich darzustellen.

Diese lassen sich auch an den Maschinen des Unternehmens ausrichten um Vorgänge zu veranschaulichen.



Statistiken und Reporting-Tools dienen der Auswertung von Tests und Abschlusstests für den User und Kurs-Manager.



Test-Reporting

Jeder Quizreport wird gespeichert. Sollte eine Wiederholung des Tests gestattet sein, so werden diese Ergebnisse ebenfalls gespeichert. Die Berechnung der Wertigkeiten einer jeden einzelnen Quiz-Frage können über Punkte gewichtet werden.

Eine 0-Punkte Frage zählt nicht für das prozentuale End-Ergebnis.

Damit ist es z.B. möglich Fragen nur zum vorbereitenden Lernen zu benutzen.

Optionen

Aktualisieren

Special filters

BENUTZERNAME	STARTED	ABGESCHLOSSEN	ERGEBNIS
<input type="checkbox"/>	No filter	No filter	No filter
<input type="checkbox"/> dematic3	03/01/2019 - 15:29	03/01/2019 - 15:32 (Dauer: 0:02:54')	80 % Failed
<input type="checkbox"/> audi64	11/26/2019 - 16:59	11/26/2019 - 17:01 (Dauer: 0:02:07')	100 % Erfolgreich

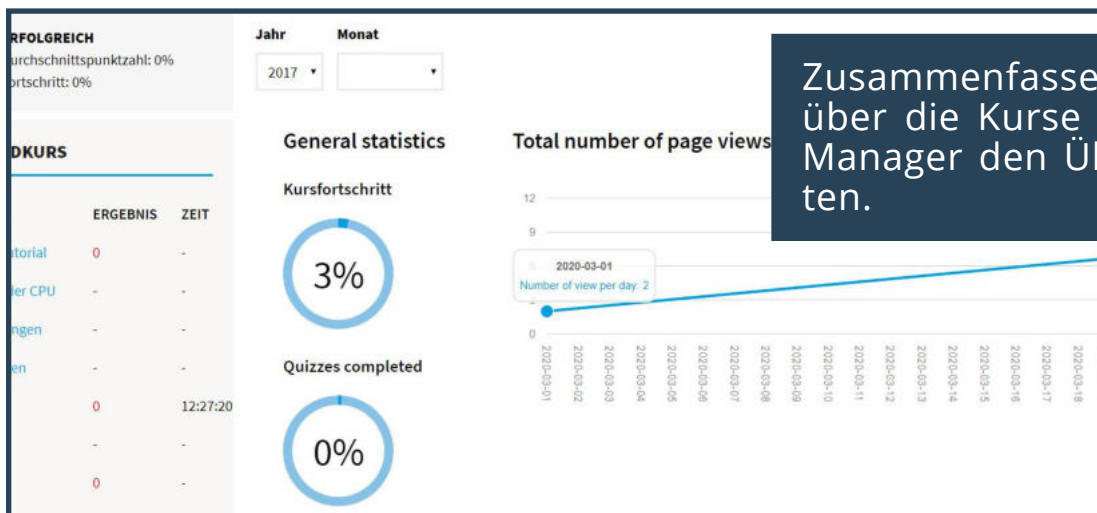
Mit Hilfe der User-Historie werden dem Kurs-Manager benutzerbezogene Daten angezeigt.



Monitoring wichtiger Userdaten

Für jeden Benutzer wird gespeichert, wie oft/wann er sich eingeloggt hat und welche Seiten/Lerneinheiten/Kurse er besucht hat. Für jeden Benutzer wird gespeichert, wie lange er für eine Lerneinheit benötigt hat und ob er die vorgegebene Punktzahl an Fragen erreicht hat, um die Lerneinheit oder den Kurs zu bestehen.

Ist für den Kurs ein Zertifikat vorgesehen, so werden diese ebenfalls gespeichert.



Zusammenfassende Übersichten über die Kurse helfen dem Kurs-Manager den Überblick zu behalten.



Übersichtliche Erfolgskontrollen

Der Kurs-Manager erhält eine zusammenfassende Auswertung des jeweiligen Kurses. U.a.:

- %-Zahl erfolgreicher Lerneinheiten mit Punktzahl. (aller Fragen)
- %-Kursfortschritt
- %-Quiz erledigt
- Anzahl der Besuche nach Datum
- %-Ergebnis der Benutzer je Lerneinheit